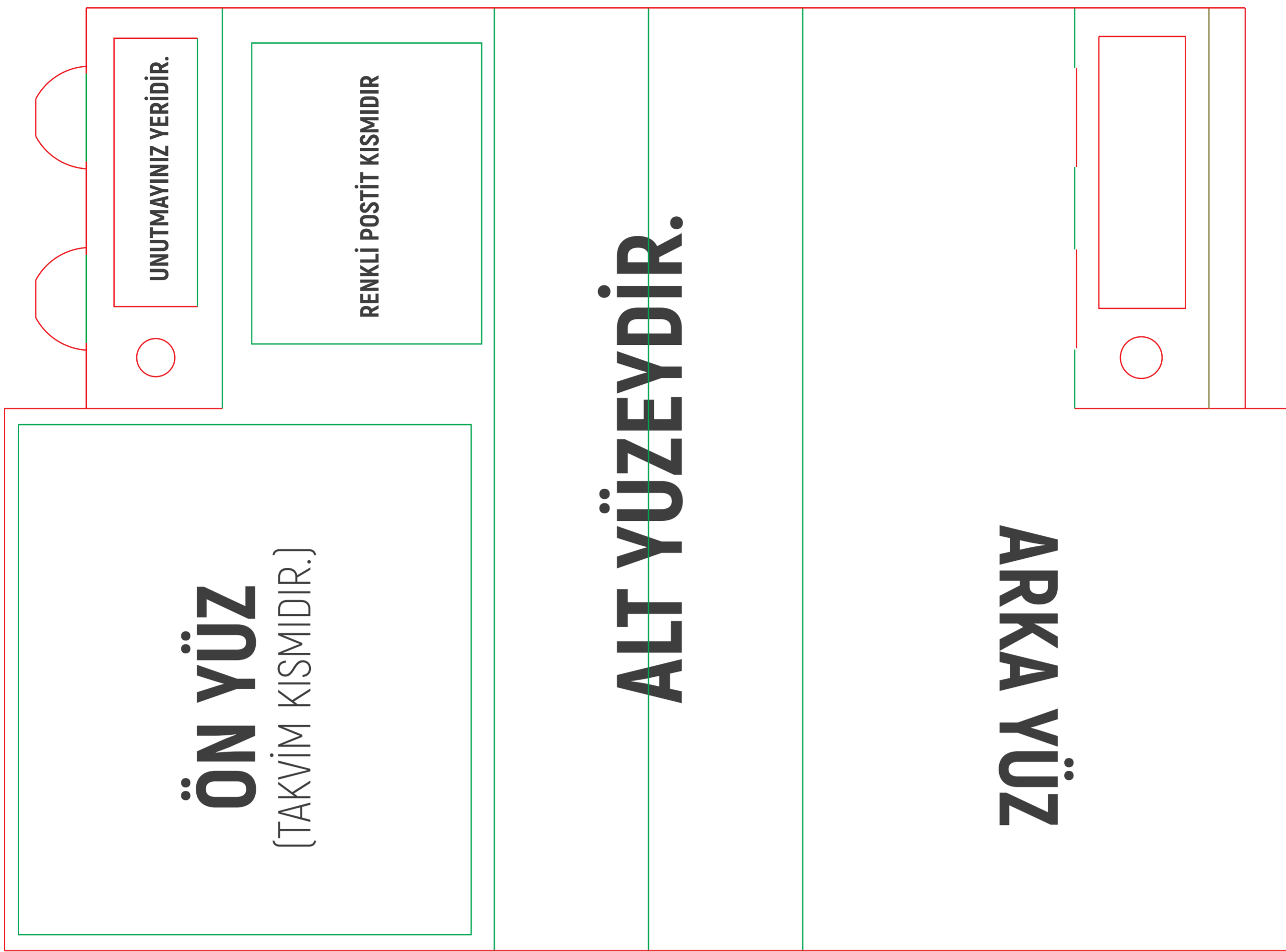


ALA - 10

(ÜÇGEN MASA TAKVİMİ- TAŞIYICI)

13,5 x 25 cm

İSTENİLEN MASA TAKVİM AYAĞI TASARIMINI BURAYA YERLEŞTİRİNİZ. YÖNLERİNİ YAZILARA GÖRE AYARLAYINIZ.

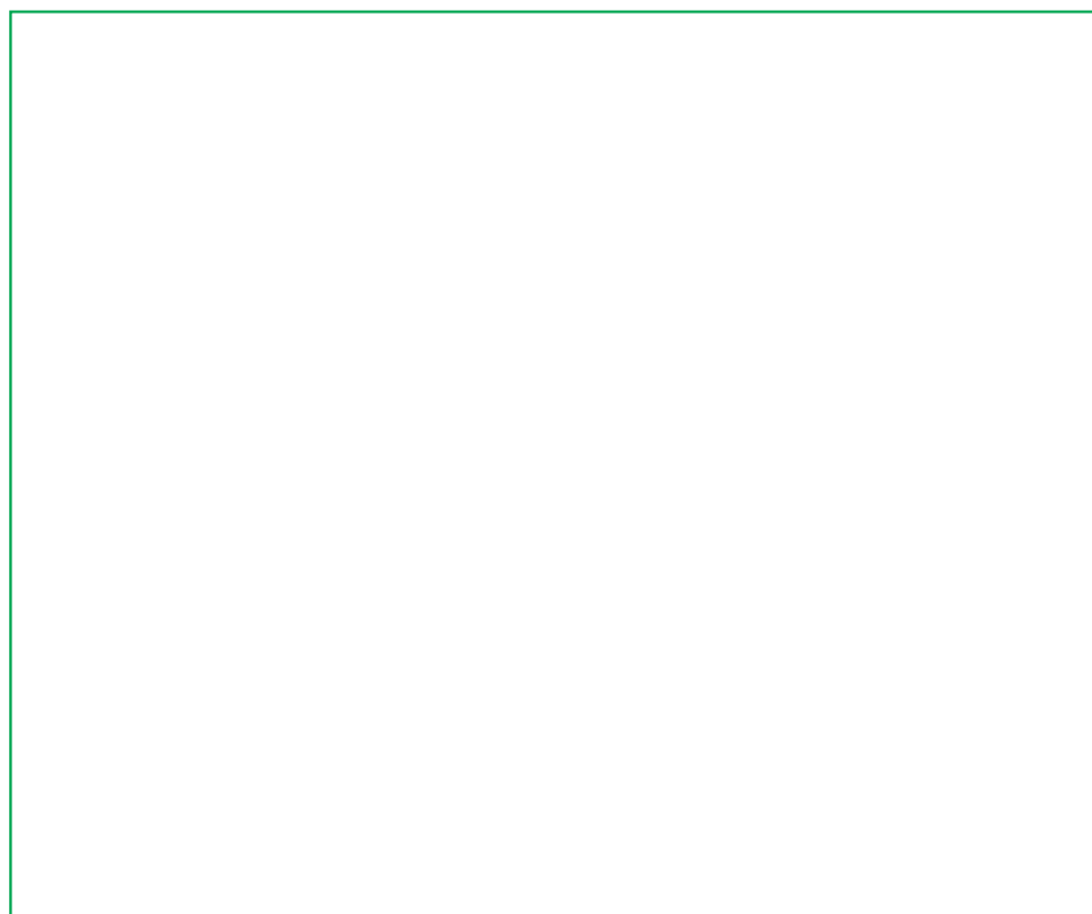


ALA - 10

(ÜÇGEN MASA TAKVİMİ- YAPRAK)

12 x 14,5 cm

İSTENİLEN TAKVİM YAPRAĞININ TASARIM ÖLÇÜSÜDÜR. DOSYAYI 3mm TAŞMALI ŞEKİLDE PDF OLARAK İLETEBİLİRSİNİZ.
(ÇALIŞMALAR YUKARIDAN 1,5 cm SİRİRAL PAYI VERİNİZ.)

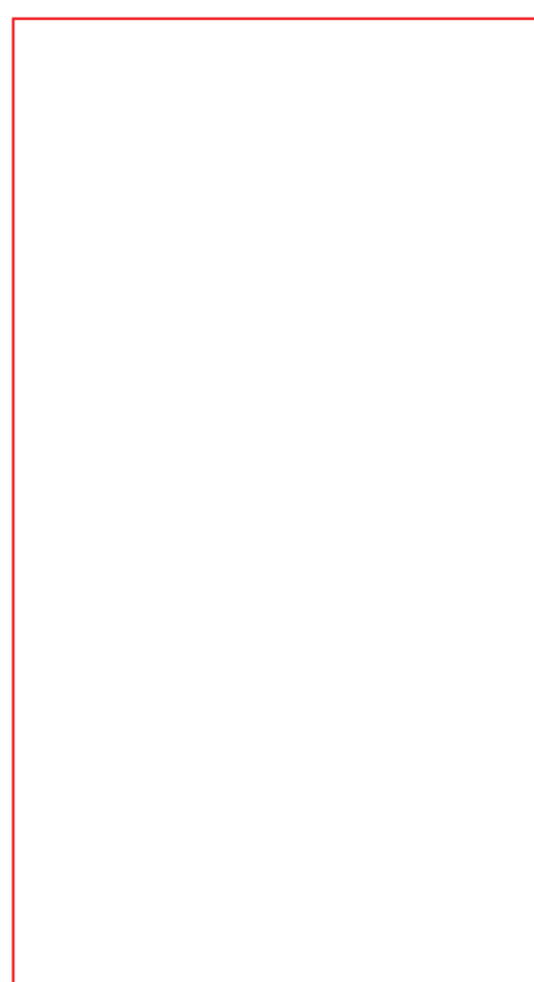


ALA - 10

(ÜÇGEN MASA TAKVİMİ- NOTLUK ve KALEM)

Notluk: 7 x 13 cm

NOTLUK TASARIMINI BURAYA YERLEŞTİRİNİZ.



KALEME GELMESİNİ İSTEDİĞİNİZ TASARIMI BURAYA YERLEŞTİRİNİZ.

